

Procedure Schiphol STA balie.

1. Stel navigatie in op :”Loevensteinse Randweg” Schiphol.
2. Neem op de A9 de afslag “langparkeren”
3. Rotonde rechtdoor
4. Verkeerlichten rechtsaf



5. Volg deze weg



6. Ga bij de verkeerslichten links af



7. Bij de volgende verkeerslichten ga je recht af





8. Volg de weg tot je rechts onderstaande gebouwtje tegenkomt.



9. Meld je hier aan bij de slagboom.

10. Binnen vind je een computer. Leg het STA pasje op het donkere vlak, het beeldscherm zal nu alle aangemelde ritten van de VANDERWOU groep tonen. Zoek je rit en koppel deze. (pop-up onderin scherm) Er verschijnt een melding op het beeldscherm (TV) wanneer uw passagier zich gemeld heeft bij de STA balie. In de melding staat je STA pas nummer (Achterkant STA pas). De aanrijdtijd naar de STA balie is +/- 15 minuten.



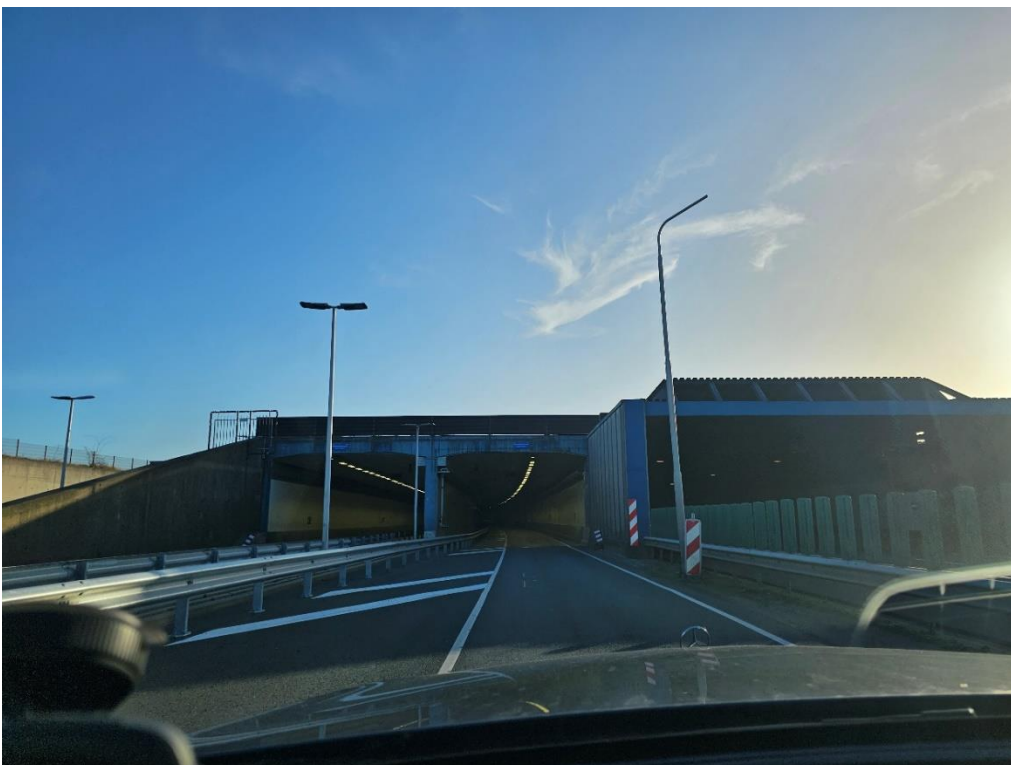
11. Na dat je de melding “passagier gearriveerd” hebt ontvangen rijdt het terrein af linksaf via de slagboom.
12. Ga bij het einde van de weg links.



13. Ga bij de verkeerslichten links af.



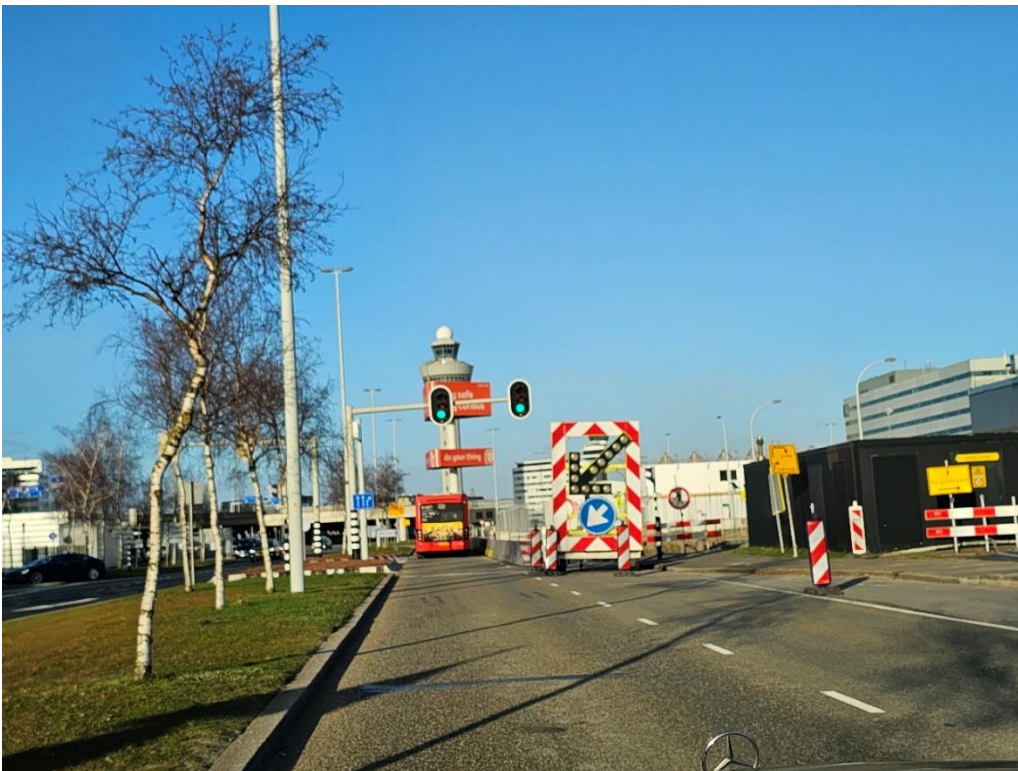
14. Vervolg je weg door de tunnel.



15. Volg hier de borden "Hotels – Kantoren".



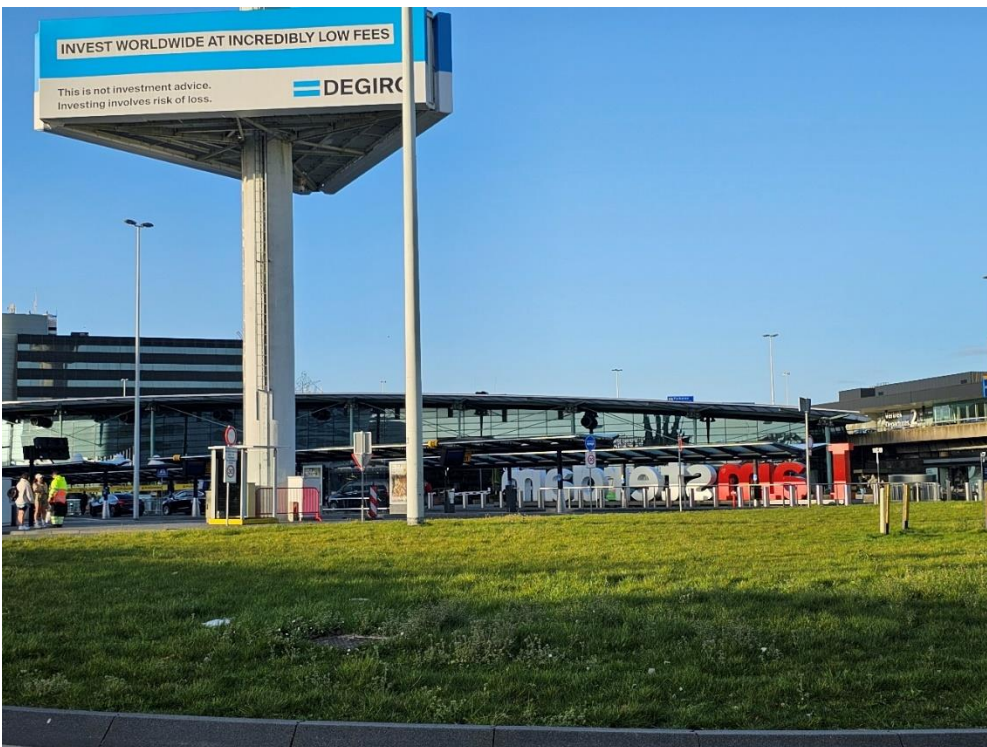
16. Aan het einde van de weg sla je linksaf. Volg hier de borden "Touring coaches".
17. Volg de weg.



18. Rijdt onder het viaduct door.



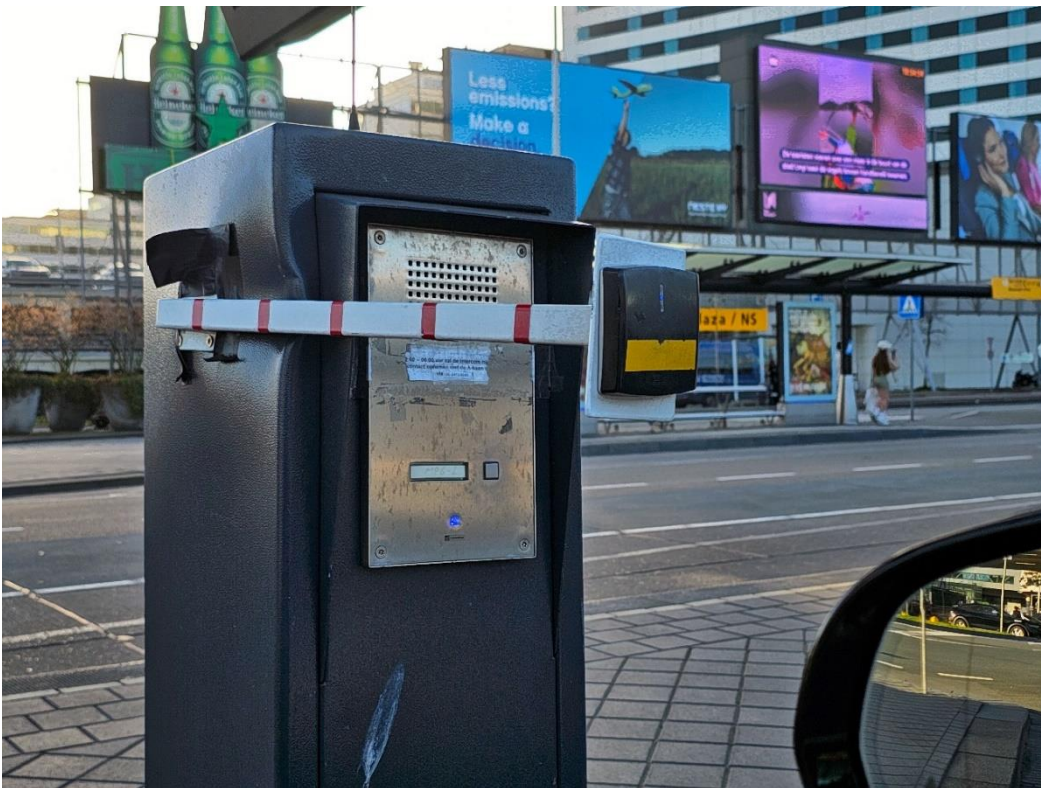
19. Rijdt de rotonde 3 kwart.



20. Neem de inrit bij het bord: "verboden in te rijden, uitgezonderd STA pas houders."



21. Meld je aan bij de slagboom.



22. Volg deze rijstrook, LET OP hier geldt een maximumsnelheid van 30 km/uur.
23. Aan het einde rechts vind je de STA balie.



24. Meld je binnen aan de balie, een van de medewerkers zal je passagier oproepen.
25. Rijdt uit via de slagboom.

